

ГОСУДАРСТВЕННЫЙ КОМИТЕТ ПО ИМУЩЕСТВУ  
РЕСПУБЛИКИ БЕЛАРУСЬ

**ТЕХНИЧЕСКИЙ ПАСПОРТ**  
на нежилое здание

составлен по состоянию на **24.05.1998** года

**РУП "Брестское агентство по государственной регистрации и земельному кадастру"**

(наименование организации по государственной регистрации)

Наименование Главный производственный корпус

Назначение Здание специализированное иного назначения

Инвентарный номер 100/С - 25727

Адрес (местонахождение) 224020, Республика Беларусь, Брестская область,  
г. Брест, ул. Заводская 2-я, 4/7

Геокод X: - Y: -

Паспорт составил: (подпись) (Парфенюк М.В.)  
(Фамилия, Инициалы)

Дата составления: "29" 03 2013г.

Паспорт проверил: (подпись) (Максимук С.С.)  
(Фамилия, Инициалы)

Дата проверки: "29" 03 2013г.

Уполномоченное должностное лицо: (подпись) (Леончук А.А.)  
(Фамилия, Инициалы)



Отметки о проведенных проверках характеристик недвижимого имущества:

".....".....20\_\_ г. "Изменений нет" \_\_\_\_\_ (подпись) \_\_\_\_\_ (Фамилия, Инициалы)

Уполномоченное должностное лицо \_\_\_\_\_ (подпись) \_\_\_\_\_ (Фамилия, Инициалы)

".....".....20\_\_ г. "Изменений нет" \_\_\_\_\_ (подпись) \_\_\_\_\_ (Фамилия, Инициалы)

Уполномоченное должностное лицо \_\_\_\_\_ (подпись) \_\_\_\_\_ (Фамилия, Инициалы)

М.П.



## 1. Общие сведения о нежилом здании

Таблица 1

1. Литер	<i>Г 1/к</i>	9. Общая площадь жилых помещений (квартир), м <sup>2</sup>	
2. Количество этажей, шт	<i>1</i>	10. Жилая площадь, м <sup>2</sup>	
3. Количество подземных этажей, шт		11. Количество квартир, шт	
4. Площадь застройки, м <sup>2</sup>	<i>7663</i>	12. Число жилых комнат, шт	
5. Объем здания, м <sup>3</sup>	<i>68967</i>	13. Материал стен	<i>кирпич ж/б панели</i>
6. Общая площадь здания, м <sup>2</sup>	<i>7436.7</i>	14. Год постройки	<i>1985</i>
7. Нормируемая площадь здания, м <sup>2</sup>	<i>7416.5</i>	15. Физический износ, %	
8. Количество нежилых изолированных помещений, шт		16. Площадь балконов, лоджий, террас, м <sup>2</sup>	

## 2. Сведения о земельном участке

Таблица 2

Кадастровый номер земельного участка	Площадь земельного участка, га	Застроенная площадь земельного участка, м <sup>2</sup>		
		всего	под основным строением	под прочими строениями и сооружениями
1	2	3	4	5
<i>14.010.000.000.010.13.99.7</i>	<i>4.600</i>	<i>13798</i>	<i>7663</i>	<i>6135</i>


  
 Генеральный директор  
 А.В. Дыкин

Подпись исполнителя \_\_\_\_\_



### 3. Распределение нежилых помещений и их площадей

Таблица 3

Площадь	Назначение	Административные помещения	Торговые помещения	Помещения здравоохранения	Складские помещения	Спортивные помещения	Образовательные, воспитательные, научные помещения	Коммунально-бытовые помещения	Культурно-просветительские помещения
	Нормируемая площадь, м <sup>2</sup>	2	3	4	5	6	7		9
	Вспомогательная площадь, м <sup>2</sup>								
	Общая площадь здания, м <sup>2</sup>								

продолжение таблицы 3

Помещения транспортного назначения (Гаражи)	Итого	Во вспомогательных помещениях						Подвал	Итого
		Производств. помещения	13	14	15	16	17		
11	20	12	13	14	15	16	17	18	20
	7416.5	7416.5							7416.5
	20.2	20.2							20.2
	7436.7	7436.7							7436.7

257

### 4. Гостиницы, профилактории, санатории, дома отдыха, больницы, школы, детские сады и т.д.

Таблица 4

Палат, спален	классов, аудиторий	количество комнат для отдыха и игр	номеров	в том числе				Количество мест	
				одноместные	двухместные	трехместные	четырёхместные и более		
1	2	3	4	5	6	7	8	9	10



Подпись исполнителя

*[Handwritten signature]*

Примечание. Наименование граф 11-19 таблицы 3 и наименование графы 5 таблицы 4 заполняется при составлении технического паспорта



### 5. Распределение жилых помещений и их площадей

Таблица 5

Наименование	Распределение жилых помещений по числу комнат										Итого в отдельных квартирах	Итого в общежитиях
	одно-комнатные	двух-комнатные	трех-комнатные	четырёх-комнатные	пяти-комнатные	более пяти комнат	в том числе			в цокольных этажах		
							в мансардах	в подвалах	в цокольных этажах			
1	2	3	4	5	6	7	8	9	10	11	12	
Количество квартир												
Количество жилых комнат												
Жилая площадь, м <sup>2</sup>												
Общая площадь жилых помещений (квартир), м <sup>2</sup>												
Общая площадь здания (общая площадь квартир по СНБ), м <sup>2</sup>												

### 6. Благоустройство площадей нежилого здания, м<sup>2</sup>

Таблица 6

Наименование	Отопление													Итого									
	печное	печное, газовое	центральное						от собственной котельной			от групповой котельной			за общ. экстр.								
			от А/В	от ТЭЦ	на твердом топливе	на жидком топливе	на газе	на твердом топливе	на жидком топливе	на газе	от котла, бойлера	центральное	скинженный газ			сетевое							
1	2	3	4	5	6	7	8	9	10	11	12	13	14	15	16	17	18	19	20	21	22	23	
Общая площадь здания, м <sup>2</sup>								7436.7					7436.7						7436.7				
Основная (нормируемая) площадь, м <sup>2</sup>								7416.5					7416.5						7416.5				
Общая площадь жилых помещений (квартир), м <sup>2</sup>																							
Жилая площадь, м <sup>2</sup>																							

Подпись исполнителя



## 7. Техническое описание конструктивных элементов и инженерного оборудования

Таблица 7

№ п/п	Наименование конструктивных элементов	Описание конструктивных элементов
1	2	3
1	Фундамент	<i>железобетонный сборный</i>
2	Наружные стены	<i>железобетонный каркас с кирпичным заполнением железобетонные панели, толщина 16 см</i>
3	Внутренние стены	<i>железобетонный каркас с кирпичным заполнением железобетонные панели</i>
4	Перегородки	<i>железобетонные панели, кирпичные, полные с проемами</i>
5	Перекрытия:	
5.1	чердачные	<i>железобетонные плиты</i>
5.2	междуэтажные	<i>нет</i>
5.3	подвальные	<i>нет</i>
6	Крыша	<i>рулонная совмещенная с перекрытием</i>
7	Полы	<i>бетонный</i>
8	Проемы оконные	<i>деревянные, одинарные</i>
9	Проемы дверные	<i>глухие деревянные</i>
10	Отделочные работы:	
10.1	наружная отделка цоколя	<i>нет</i>
10.2	наружная отделка стен	<i>частично оштукатурено</i>
10.3	внутренняя отделка	<i>частично оштукатурено</i>
11	Инженерное оборудование:	
11.1	отопление	<i>центральное, стальные трубы</i>
11.2	водопровод	<i>от уличной сети, стальные трубы</i>
11.3	канализация	<i>центральная, чугунные трубы</i>
11.4	электроснабжение	<i>скрытая проводка</i>
11.5	газоснабжение	<i>нет</i>
11.6	горячее водоснабжение	<i>нет</i>
11.7	ванные (души)	<i>нет</i>
11.8	напольные электроплиты	<i>нет</i>
11.9	вентиляция	<i>естественная, приточно-вытяжная</i>
11.10	радио	<i>нет</i>
11.11	телевидение	<i>нет</i>
11.12	телефон	<i>нет</i>
11.13	мусоропровод	<i>нет</i>
11.14	лифты	<i>нет</i>
12	Прочие	<i>нет</i>

Подпись исполнителя



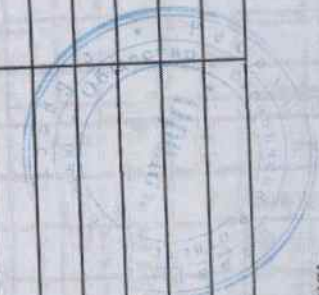
### 8. Характеристика основных и служебных строений, пристроек, дворовых сооружений

Таблица 8

Литер	Наименование	Год постройки	Площадь, М <sup>2</sup>	Объем, М <sup>3</sup>	Износ, %	фундамент	стены	перегородки	перекрытия	крыша	полы	проемы оконные	проемы дверные	отопление	водопровод	канализация	электроснабжение	газоснабжение
1	2	3	4	5	6	7	8	9	10	11	12	13	14	15	16	17	18	19
Гк	Главный проезд, корпус	1985	7663	68967		бетон	ж/б плиты кирпич	кирпич	ж/б пл.	рулонная	бетон	дерев.	дерев.	есть	есть	есть		
а	Забор железобетонный	1965				плиты ж/бет.	ж/бет.	ж/бет. 2х2х0.1, опоры ж/бет.	ж/бет.	столбы ж/бет.	ж/бет.							
б	Участные сооружения маслодержатских стоек	1985				железобетонные	монолитные											
в	Молочествод	2008				сталь	Ø80мм, h=11м											
2	Асфальто-бет. покрытие	1965				Асфальто-бетон												
260																		

Примечания:

Подпись исполнителя

## 9. Экономические характеристики нежилого здания (сооружения)

Таблица 9

№ п/п	Вид стоимости	В ценах какого года определена стоимость	Дата определения	Сумма (руб.)
1	2	3	4	5

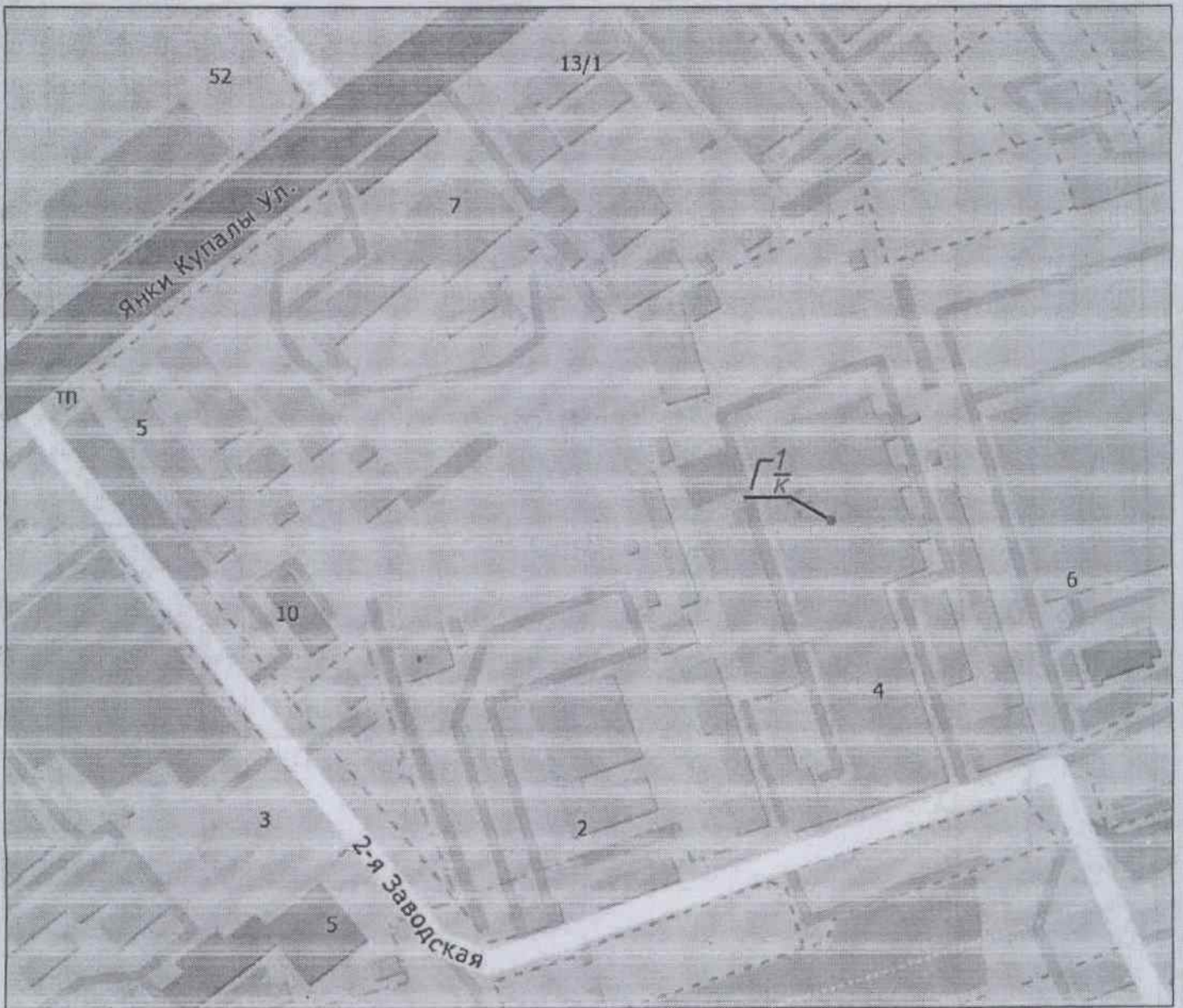
Приложение: 1. поэтажные планы на 2 листах  
 2. ситуационный план на 1 листах

Подпись исполнителя \_\_\_\_\_






# Ситуационный план




Условные обозначения:

Г К - Главный производственный корпус

⊗ - географический код

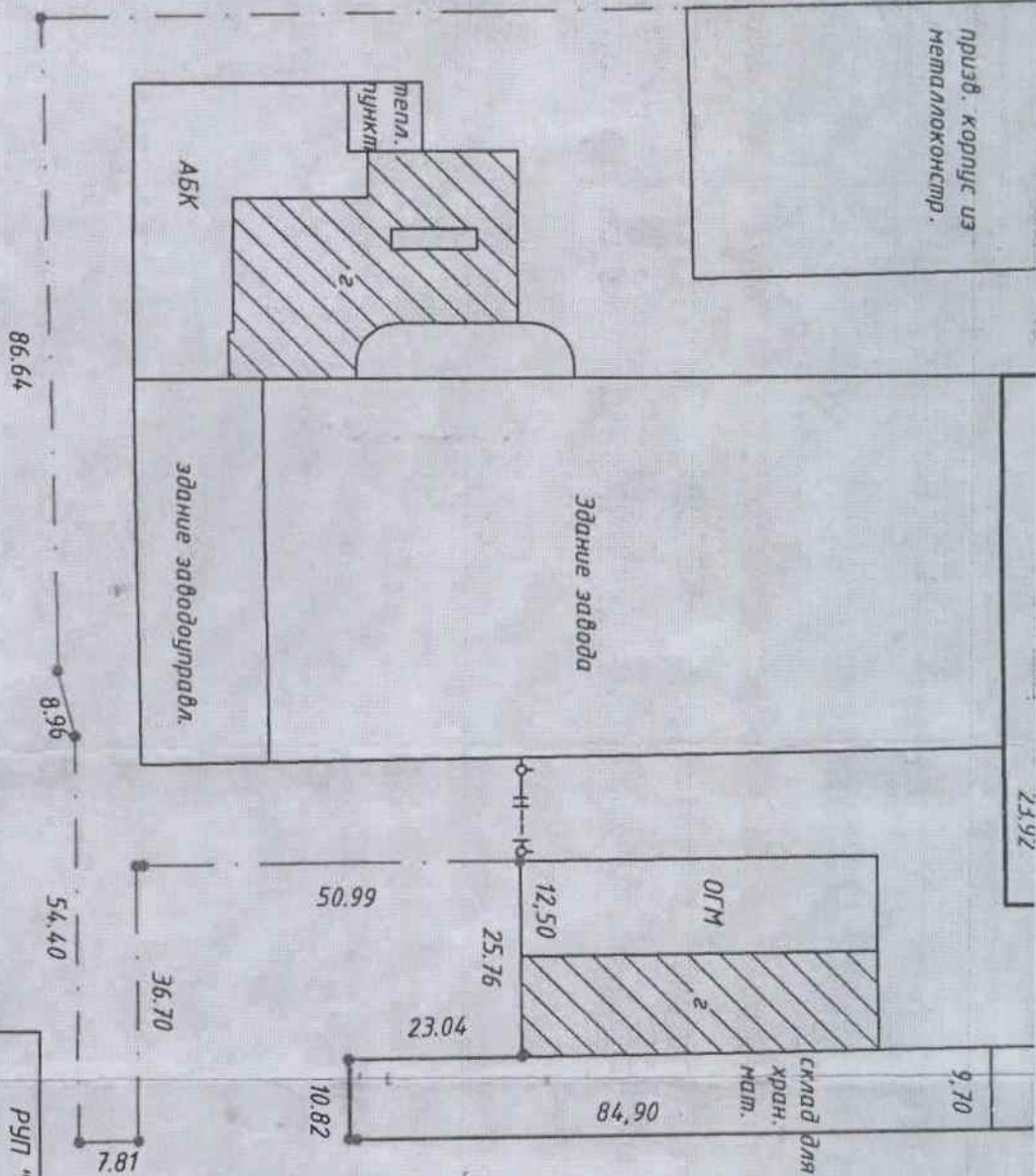
КОПЫЛ  
 Генеральный директор  
  
 А.В. Дняров  
 20



Система координат: 1963г.				
Масштаб 262	1:10000	Лист 1	Листов 1	Стр. 1
Подпись исполнителя				



прив. корпус из  
металлоконстр.



- Точка геокодирования
- "Г/К" — Главный производственный корпус
- Границы земельного участка
- ▨ Асфальто-бетонное покрытие



Генеральный директор  
А.В. Демон  
20

РУП "Брестское агентство по государственной регистрации и земельному кадастру"

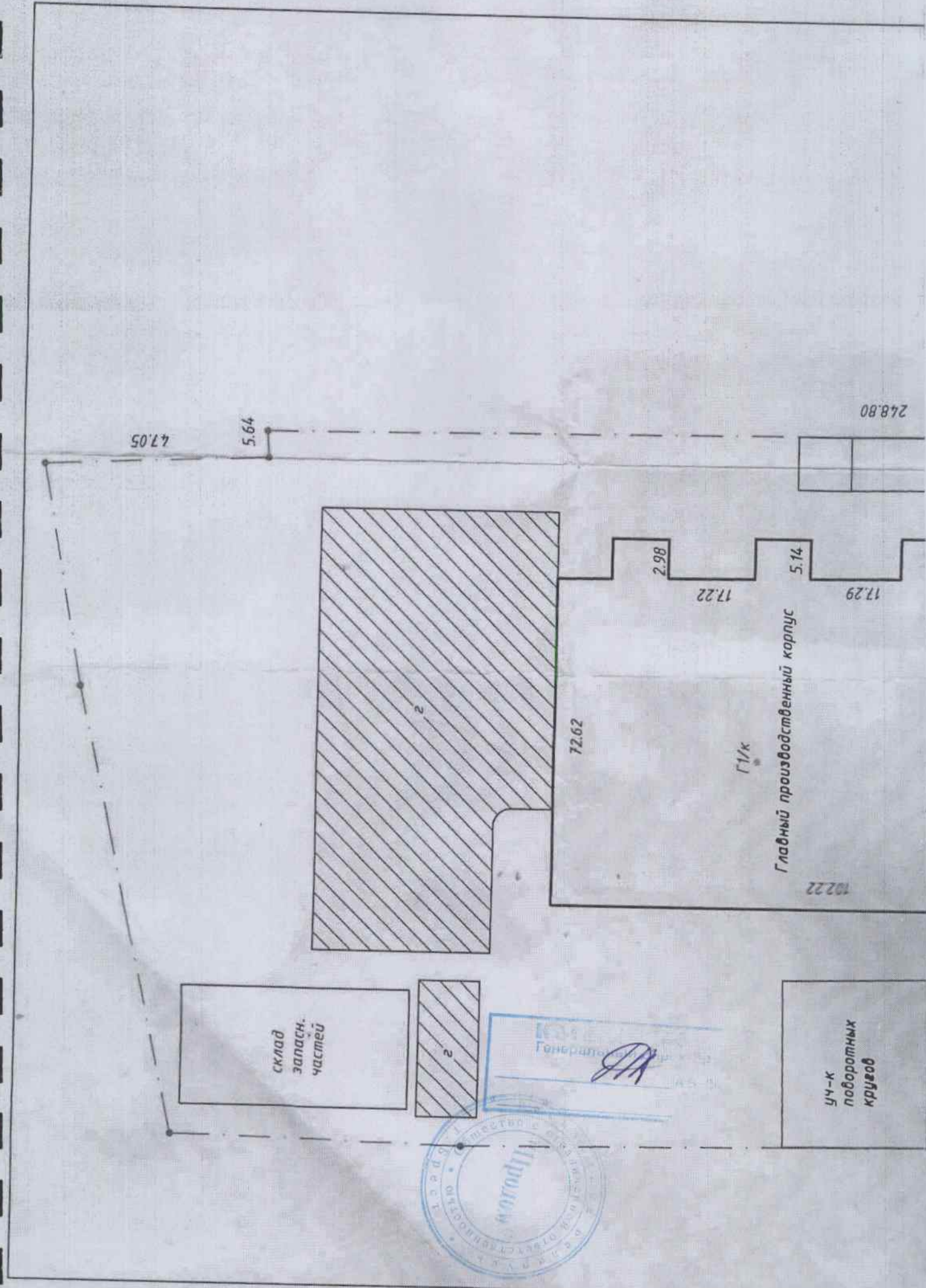
Главный производственный корпус

224020, Республика Беларусь, Брестская область,  
г.Брест, ул.Заводская 2-я, 4/7

Система координат — 1963 г.

Масштаб	Лист	Листов	Стр.
1:1000	Фамилия И.О.	Подпись	Дата
Составил	Парфенюк М.В.		29.03.2013
Проверил	Максичук С.С.		29.03.2013

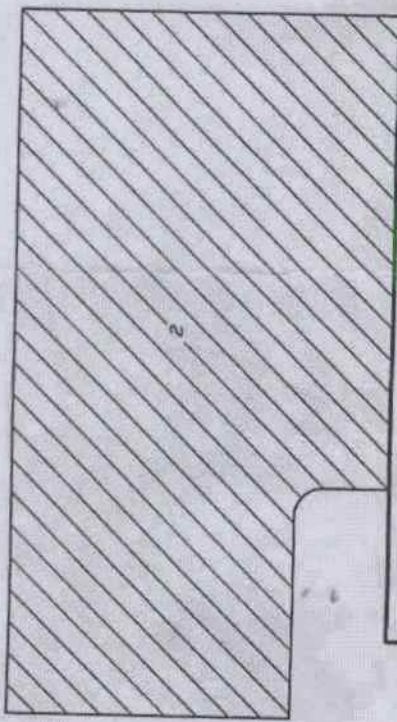
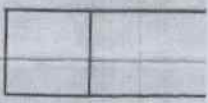




248.80

47.05

5.64



2

72.62

2.98

17.22

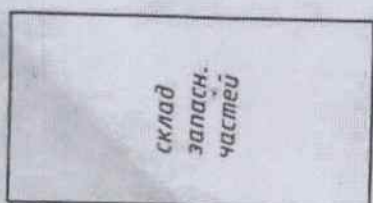
5.14

17.29

Главный производственный корпус

Г/К

10222

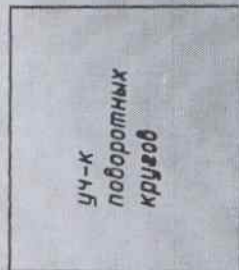


склад  
запасн.  
частей



2

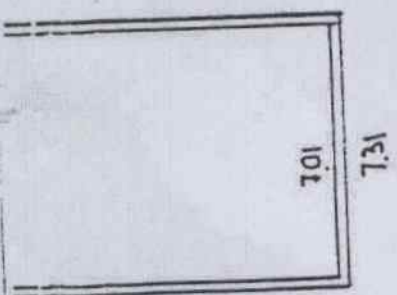
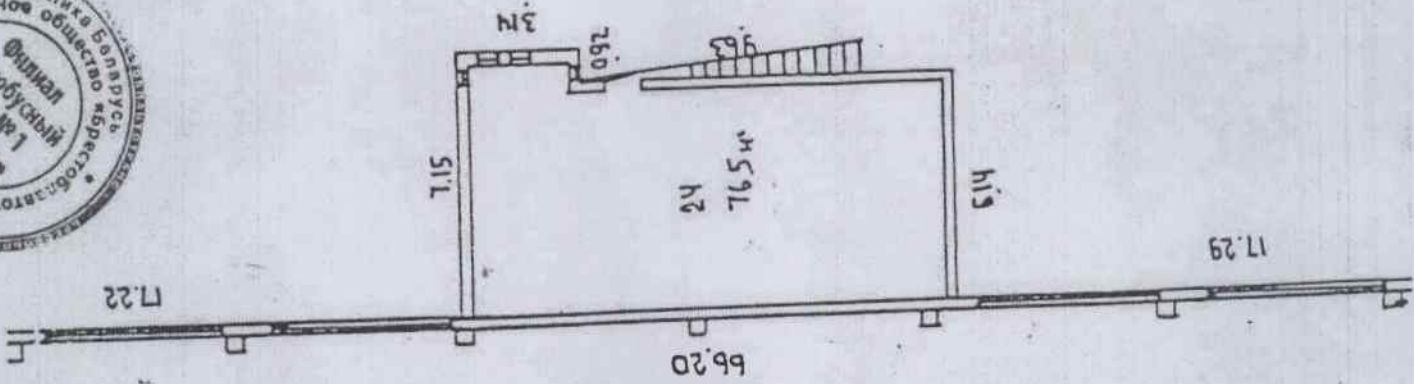
Генеральный директор  
*[Signature]*



уч-к  
поворотных  
кругов







19  
налярное отделение  
1000.6 м

16'19

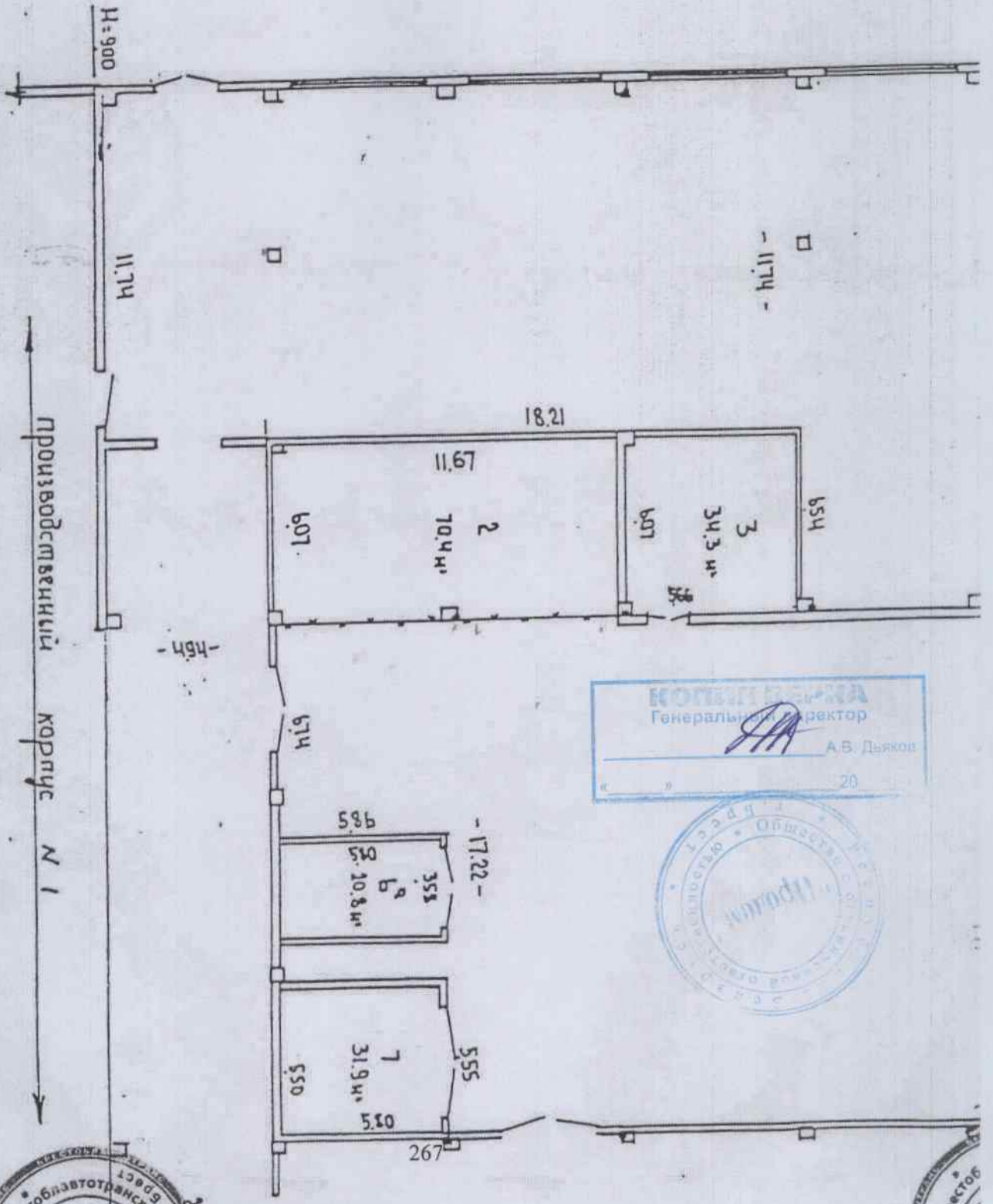


КОПИЯ ВЕРНА  
Генеральный директор  
*А.В. Дьяков*  
А.В. Дьяков  
20 г.









КОПИЯ  
 Генеральный директор  
 А.В. Дьяков  
 20



5  
участок ремонта  
кабин, рам

1506.0 н.  
1615.02 н.  
2080.5 н.  
15.0802

96.40

78.19

4  
разборочно - моечный цех  
1696.0 н.

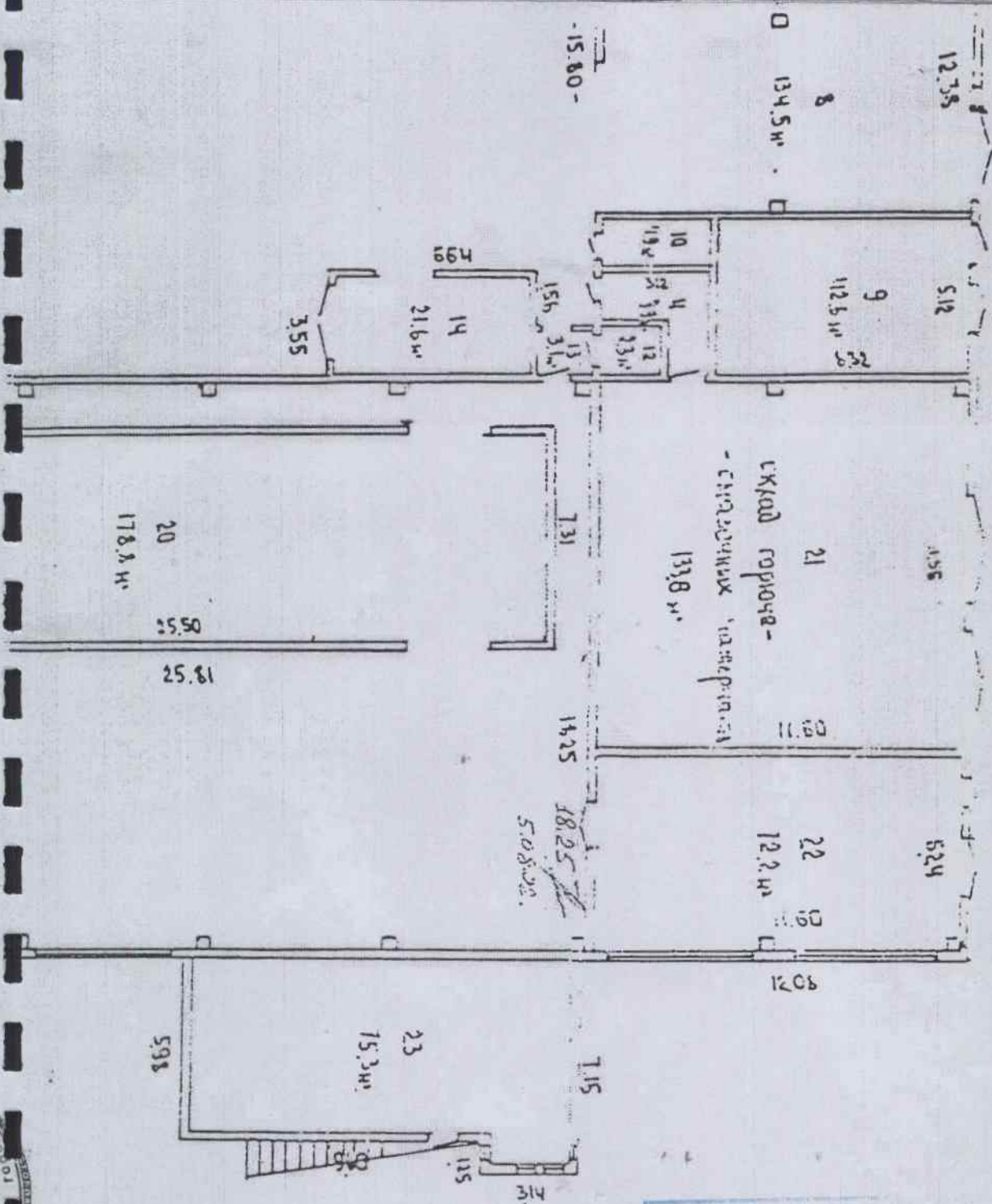
104.40

102.22



КОМУНЕРМА  
Генеральный директор  
*[Signature]*  
А.В. Дьяков  
20





КОРПУС  
Генеральный



№ 3/1

1509.0 м.  
1615.02 м.  
кабин, ван  
участок Ремонта  
5

5.0802

1696.0 м.  
разборочно - месячный цех  
4

78.19



КОСТИНА ИРИНА  
Генеральный директор  
А.В. Дьяков  
20

1626  
1430  
5.0802

1828

1262

270